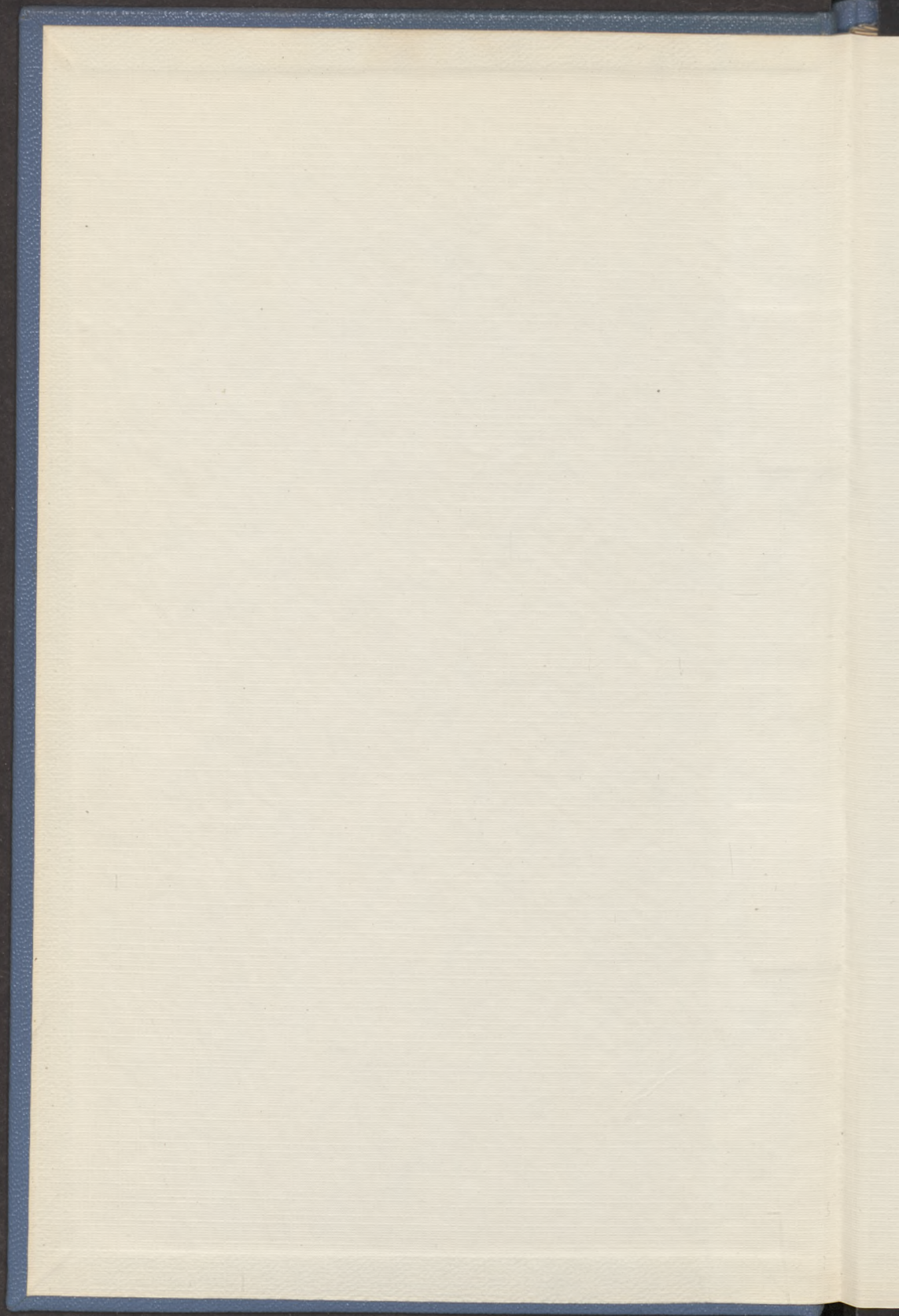
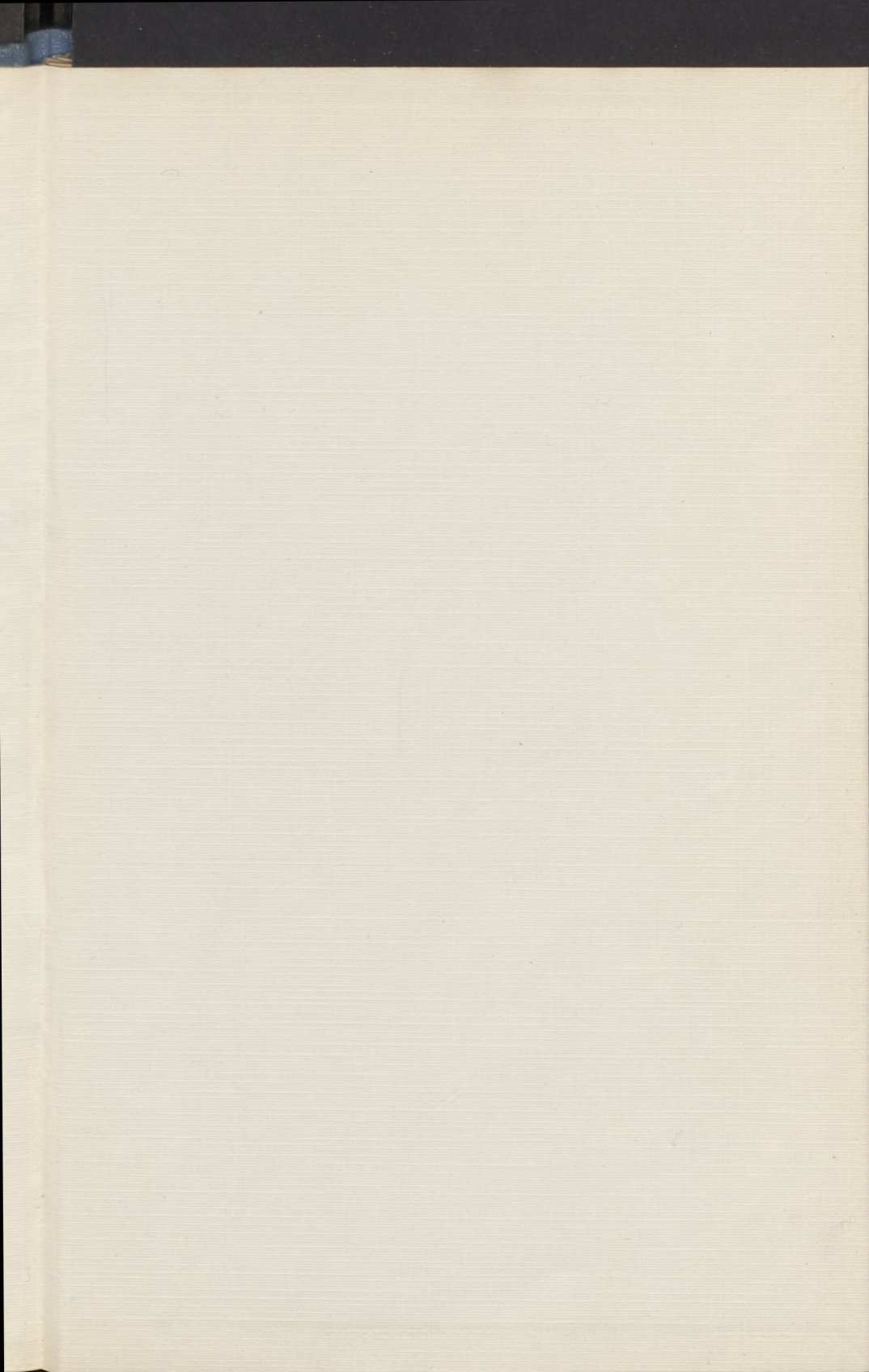


176.576







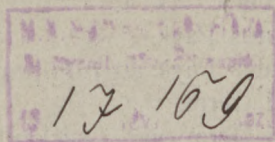


201 81



Zool.

31. 467



176576

## CATALOGUS

*Coleopterarum in civitate Magyaránizsa  
(Hungaria) regionibusque proximis existentium.  
Composuit Dr. A. Ruthy.*

In hoc compendio continetur Catalogus Coleoptera-  
rum in civitate Magyaránizsa regionibusque proximis nunc  
temporis existentium, quae Index Speciebus pro tempore  
inveniendis amplificabitur.

### Cicindelidae.

- Cicindela germanica L.
- C. germanica L. ab deuteris D. Torre
- C. germanica L. ab obscura Fabr.
- C. germanica L. ab protos D. Torre
- C. campestris L.
- C. campestris L. ab. funebris Sturm. Ex. 1.
- C. campestris L. ab 5. maculata Beuth.
- C. lunulata Fabr. ab nemoralis Oliv.
- C. litterata Sulz var. Wiennensis Schrnk.



### Carabidae.

- Calosoma inquisitor L.
- Cal. sycophanta L.
- Cal. auropunctatum Hbst.



*Carabus cancellatus* Illig.  
*Car. cancellatus* ab soproniensis Dej.  
*Car. clathratus* L. Ex. 1.  
*Car. granulatus* Payk.  
*Car. granulatus* Payk ab rubripes Sch.  
*Car. Ullrichi* Germ.  
*Car. Ullrichi* Germ. var. *Leuckarti* Petri  
*Leistus ferrugineus* L.  
*Notiophilus biguttatus* Fabr.  
*Not. palustris* Duft.  
*Omophron limbatus* Fabr.  
*Elaphrus riparius* L.  
*Elaphr. aureus* Müll.  
*Clivina ypsilon* Dej.  
*Cliv. collaris* Herbst  
*Cliv. fossor* L.  
*Dyschirius intermedius* Putz.  
*Dyschir. aeneus* Dej.  
*Dyschir. globosus* Hbst.  
*Broscus cephalotes* L.  
*Bembidion laticolle* Duft.  
*Bemb. lampros* Hbst. var. *properans* Steph.  
*Bemb. velox*. L. Ex. 1.  
*Bemb. dentellum* Thumbg.  
*Bemb. varium* Oliv.  
*Bemb. adustum* Schaum  
*Bemb. ustulatum* L.  
*Bemb. 4. maculatum* L.  
*Bemb. articulatum* Gyllh.  
*Bemb. 8. maculatum* Goeze  
*Bemb. biguttatum* Fabr.  
*Bemb. inoptatum* Schaum  
*Tachys bistriatus* Duft.  
*Trechus 4. striatus* Schrnk.  
*Panagaeus crux major* L.  
*Chlaenius Dejeani* Defour.  
*Chlaen. nigricornis* Fabr.



- Chlaen. nigricornis Fabr. ab melani cornis Dej.  
Chlaen. nitidulus. Schrnk  
Chlaen. spoliatus Rossi  
Chlaen. tristis Schall  
Chlaen. vestitus Payk  
Callistus lunatus Fabr.  
Oodes helopioides Fabr.  
Badister sodalis Duft.  
Bad. unipustulatus Bon.  
Bad. bipustulatus Fabr.  
Bad. peltatus. Panz.  
Amblystomus metallescens Dej.  
Ditomus clypeatus Rossi  
Ophonus azureus. Fabr.  
Ophonus cephalotes Fairm.  
Ophonus cribricollis Dej.  
Ophonus diffinis Dej.  
Ophonus hospes Sturm.  
Oph. hospes Sturm ab Sturmi Dej.  
Ophonus pubescens O. Fr. Müller  
Ophonus sabulicola Panz.  
Harpalus aeneus Fabr.  
Harpalus aeneus variet. nova  
Harp. aeneus ab limbopunctatus Fuessl  
Harp. aeneus ab semipunctatus Dej.  
Harp. anxius Duft.  
Harp. autumnalis Duft.  
Harp. distinguendus Duft.  
Harp. fuscipalpis Sturm  
Harp. honestus Duft.  
Harp. luteicornis Duft.  
Harp. pygmaeus Dej.  
Harp. serripes Quens.  
Harp. smaragdinus Duft.  
Harp. Fröhlichi Sturm.  
Harp. saxicola Dej.  
Harp. rufus Brugg Ex. 1.



Harp. tardus. Panz.  
Harp. flavicornis Dej.  
Harp. zabroides. Dej.  
Stenolophus discophorus. Fisch.  
Sten. discophor. Fisch. ab flaviusculus. Motsch.  
Sten. mixtus. Herbst.  
Sten. Skirmshireanus. Stef. ab affinis. Bach.  
Sten. teutonus. Schrnk.  
Acupalpus dorsalis. Fabr.  
Acupalp. exiguus. Dej.  
Acupalp. meridianus. Dej.  
Acupalp. brunnipes. Sturm.  
Anthracus transversalis. Schaum.  
Diachromus germanus. L.  
Anisodactylus signatus. Payk.  
Anisodact. binotatus. Fabr.  
Anisodact. binot. Fabr. ab spurcaticornis. Dej.  
Zabrus blapoides. Creutz.  
Zabr. tenebroides. Goeze.  
Amara aenea. Dej.  
Am. apricaria. Payk.  
Am. aulica. Panz.  
Am. bifrons. Gyll.  
Am. crenata. Dej.  
Am. eurynota. Panz.  
Am. eurynota. Panz. var ?  
Am. lucida. Steph.  
Am. nitida. Sturm.  
Am. similata. Gyllh.  
Pterostichus anthracinus. Illig.  
Pter. cupreus. L.  
Pter. cupreus L. ab affinis. Sturm.  
Pter. gracilis. Dej.  
Pter. inquinatus. Sturm.  
Pter. marginalis. Dej.  
Pter. picimanus. Duft.  
Pter. puncticollis. Dej.



- Pter. strenuus. Panz.  
Pter. striatopunctatus. Duft.  
Pter. vulgaris. L.  
Sphodrus leucophthalmus. L.  
Calathus ambiguus. Payk.  
Calath. erratus. C. R. Sahlbg.  
Calath. mollis. Marsh.  
Agonum assimile. Payk.  
Ag. atratum. Duft.  
Ag. dorsale. Pontopp.  
Ag. livens. Gyll.  
Ag. longiventre. Mannh.  
Ag. lugens. Duft.  
Ag. micans. Nicol.  
Ag. Mülleri. Herbst.  
Ag. nigrinus. Dej.  
Ag. obscurum. Herbst.  
Ag. viridicupreum. Goeze.  
Ag. viridicupr. Goeze. ab austriacum Fabr.  
Lebia crux minor L.  
Leb. cyanocephala. L.  
Leb. humeralis. Dej.  
Metabletus pallipes. Dej.  
Metabl. truncatellus. L.  
Microlesthes plagiatus Duft var. fulvibasis. Reitt.  
Demetrios monostigma. Sam.  
Polystichus connexus. Fourcr. Ex. 2.  
Brachynus bipustulatus. Quens Ex. 1.  
Brach. crepitans. L.  
Brach. ejaculans. Fisch.  
Brach. explodens. Duft.  
Brach. explod. Duft. ab strepens. Fisch.  
Brach. plagiatus. Reiche Ex. 1.  
Brach. psophia. Serv. Ex. 1.

### **Haliplidae.**

- Haliplus fulvus. Fabr.



*H. lineatocollis.* Marsh.  
*H. ruficollis.* De Geer.  
*H. fluviatilis.* Aubé.  
*Cinemidotus impressus.* Panz.

### **Dytiscidae**

*Hyphydrus Aubei.* Ganglb  
*Hyphydr. ferrugineus.* L.  
*Hygrotus inequalis.* Fabr.  
*Coelambus confluens.* Fabr.  
*Coelamb. impressopunctatus.* Gyll.  
*Bidessus geminus.* Fabr.  
*Bid. pumilus,* Aubé.  
*Hydroporus bilineatus.* Sturm.  
*Hydroporus Genei* Aubé var. *obliquesignatus* Bielz.  
*Hydroporus lineatus.* De Geer.  
*Noterus crassicornis.* Müll.  
*Not. clavicornis.* De Geer.  
*Laccophilis variegatus.* Sturm.  
*Lacc. virescens.* Brahm.  
*Agabus biguttatus.* Oliv.  
*Ag. guttatus.* Payk.  
*Ag. labiatus.* Brahm.  
*Ag. uliginosus.* L.  
*Ag. undulatus.* Schrnk.  
*Ag. undulat.* Schrnk var. *pictus.* Meier.  
*Copelatus ruficollis* Schrnk.  
*Ilybius obscurus.* Marsh.  
*Rhantus adspersus.* Fabr.  
*Rhant. consputus.* Sturm.  
*Rhant. notatus.* Fabr.  
*Rhant. punctatus.* Fourcr.  
*Colymbetes fuscus.* L.  
*Hydaticus transversalis.* Brännich.  
*Graphoderes cinereus.* L.  
*Acilius sulcatus.* L.



*Dytiscus marginalis*. L.  
*Dytisc. punctulatus*. Fabr.  
*Dytisc. dimidiatus*. Bergstr.  
*Dytisc. circumflexus*. Fabr.  
*Cybister laterimarginalis*. De Geer.

### **Gyrinidae.**

*Gyrinus natator*. L.

### **Staphylinidae.**

*Siagonium quadricorne*. Kirby.  
*Omalium caesum*. Grav.  
*Xylodromus affinis*. Gerh.  
*Arpedium quadrum*. Grav.  
*Coprophilus striatulus*. F.  
*Acrognathus mandibularis*. Gyll.  
*Trogophloeus impressus*. Luc.  
*Oxytelus insecatus*. Grav.  
*Oxyt. nitidulus*. Grav.  
*Oxyt. piceus*. L.  
*Oxyt. rugosus*. F.  
*Oxyt. tetracarınatus*. Block.  
*Plathysthetus cornutus*. F.  
*Plathysth. nitens*. Sahlb.  
*Bledius dissimilis*. Er.  
*Bled. dissimilis*. Er. var. *nigricans*. Er.  
*Bled. spectabilis*. Kraatz.  
*Bled. tricornis*. Herbst.  
*Bled. unicornis*. Germ.  
*Oxyporus rufus*. L.  
*Stenus ater*. Mannh.  
*St. binotatus*. Ljungh.  
*St. bipunctatus*. Er.  
*St. guttula*. Müll.  
*St. morio*. Müll. var ?



St. morio. Grav.  
St. similis. Herbst.  
Paederus riparius. L.  
Medon nigrutilus. Er.  
Lathrobium elongatum. L.  
Lathr. fulvipenne. Grav.  
Lathr. quadratum. Payk.  
Cryptobium fracticorne. Payk.  
Xantholinus punctulatus. Payk.  
Neobisinus procerulus. Grav.  
Philonthus concinnus. Grav.  
Phil. corruscus. Grav.  
Phil. dimidiatipennis. Grav.  
Phil. fuscipennis. Mannh.  
Phil. immundus. Gyll.  
Phil. laminatus. Creutz.  
Phil. nigrutilus. Grav.  
Phil. punctus. Grav.  
Phil. quisquiliarius. Gyll.  
Phil. quisquil. Gyll. var. inquinatus. Steph.  
Staphilin. caesareus. Cederh.  
Staph. globulifer. Geoffr.  
Staph. similis. F.  
Emus hirtus. L.  
Quedius fulgidus. F.  
Qued. ochripennis. Men.  
Astrapaeus ulmi, Rossi.  
Bryocharis analis. Payk.  
Conosoma pubescens. Grav.  
Tachyporus abdominalis. F.  
Tachyp. hypnorum. F.  
Tachyp. macropterus. Steph.  
Tachyp. nitidulus. F.  
Tachyp. solutus. Er.  
Tachinus collaris. Grav.  
Hygronoma dimidiata. Grav.  
Silusa rubiginosa. Er.



*Atheta cavifrons*. Scarp.  
*Ath. corvina*. C. G. Thoms.  
*Ath. elongatula*. Grav.  
*Ath. longiuscula*. Grav. var. ?  
*Ath. fallax*. Kraatz.  
*Ath. louqiuscula*. Grav.  
*Ath. occulta*. Er.  
*Ath. pygmaea*. Grav.  
*Ath. triangulum* Kraatz.  
*Zyras collaris*. Payk.  
*Zyras limbatus*. Payk.  
*Phleopora corticalis*. Grav.  
*Microglossa nidicola*. Fairm.  
*Aleochara fuscipes*. Fabr.

#### **Pselaphidae.**

*Brachygluta haematica*. Reichenb.  
*Bythinus bulbifer*. Reichenb.  
*Tychus niger*. Payk.  
*Tyrus mucronatus*. Panz.

#### **Silphidae.**

*Choleva agilis*. Ill.  
*Chol. intermedia*. ?  
*Catops Watsoni*. Spence.  
*Colon Wiennense*. Herbst.  
*Necrophorus germanicus*. Linn.  
*Necr. geriman*. L. ab *bimaculatus*. Steph.  
*Necr. vespillo*. L.  
*Thanatophilus sinuatus*. F.  
*Thanatoph. rugosus*. L.  
*Blitophaga undata*. Müll.  
*Xylodrepa 4 punctata* L. Ex. 2.  
*Silpha obscura*. L.  
*Ablattaria laevigata*. F.



Phosphuga atrata L.  
Ph. atrata. L ab. brunnea. Herbst.  
Agyrtes castaneus. F.

### **Liodidae.**

Cyrtusa pauxilla. Schmidt.

### **Histeridae.**

Hololepta plana. Fuessly.  
Platysoma frontale. Payk.  
Hister bimaculatus. L.  
H. bipustulatus. Schrnk.  
H. cadaverinus. Hoffm.  
H. 4. maculatus L.  
H. 4. notatus Schrnk.  
H. purpurascens. Hbst.  
H. sepulchralis. Er.  
H. sinuatus. Illig.  
H. stercorarius. Hoffm.  
H. unicolor. L.  
Dendrophilus punctatus. Hbst.  
Saprinus nitidulus. ?  
Sapr. rufipes. Payk.  
Sapr. sparsutus. Solsky.  
Sapr. virescens. Payk.  
Acritus nigricornis. Hoffm.

### **Hydrophilidae.**

Helephorus aquaticus. L.  
Hel. aquaticus L. var. Mülleri. Kuw.  
Hel. granularis. L.  
Helephorus nubilus. F.  
Hydrochus elongatus. Schall  
Ochthebius pusillus. Steph.



Spercheus emarginatus. Schall.  
Berosus luridus. L.  
Ber. signaticollis. Charpent.  
Ber. spinosus. Steven.  
Hydrous piceus. L.  
Hydr. aterrimus. Eschb.  
Hydrophilus caraboides. L.  
Hydroph. flavipes. Stev.  
Limoxenus oblongus. Hbst.  
Hydrobius fuscipes. L.  
Helochares lividus. Forst.  
Cymbiodita marginella. F.  
Laccobius minutus. L.  
Lacc. nigriceps. C. G. Thoms.  
Lacc. nigriceps. var. maculiceps. Rottenb.  
Sphaeridium bipustulatum. F.  
Sphaer. scaraboides. L.  
Cercyon pygmaeus. Ill.  
Cerc. quisquilius. L.  
Cerc. unipunctatus L.

### Cantharidae.

Phausis splendidula. L.  
Cantharis fusca. L.  
Canth. lateralis. L.  
Canth. livida. L.  
Canth. obscura. L.  
Canth. pellucida. F.  
Canth. rustica. Fall.  
Ragonycha fulva. Scop.  
Malthodes minimus. L.  
Malth. mysticus. Kisenew.  
Axinotarsus pulicarius. F.  
Málachius aeneus. L.  
Malach. bipustulatus. L.  
Malach. geniculatus. Germ.



*Anthocomus bipunctatus*. Hasrer.

**Dasytinae.**

*Dasytes flavipes*. Ol.

*Danacaea pallipes*. Panz.

**Cleridae.**

*Opilo pallidus*. Ol. Ex. 1.

*Clerus mutillarius*. F.

*Thanasimus formicarius* L.

*Trichodes apiarius*. L.

*Trichod. apiarius* L. var. *Georgianus*. Chevr.

*Trichod. apiarius* L. var. *subtrifasciatus* Klug.

*Opetiopalpus scutellaris*. Panz.

**Ostomidae.**

*Nemosoma elongatum*. L.

*Tenebrioides mauretanicus*. L.

**Nitidulidae.**

*Heterostomus pulicarius*, L.

*Brachyleptus quadratus*. Sturm.

*Pria dulcamarae*. Scop.

*Meligethes aeneus*. F.

*Melig. aeneus* F. var. *australis*. Küst.

*Melig. obscurus*. Er.

*Melig. rotundicollis*. Bris.

*Melig. symphiti*. Heer.

*Thalycra fervida*. Ol.

*Rhizophagus parallellocollis*. Gyll.

*Rhizophag. perforatus*. Er.



**Cucuiidae.**

*Silvanus surinamensis*. L.

*Silv. unidentatus*. F.

*Uleiota planata*. L.

**Cryptophagidae.**

*Telmatophilus sparganii*. Ahr.

*Telmatoph. brevicollis*. Aubé.

*Cryptophagus acutangulus*. Gyll.

*Atomaria linearis*. Steph.

*Ephistemus exiguus*. Er.

**Erotylidae.**

*Daene rufifrons*. F.

**Phalacridae.**

*Phalacrus corruscus*. Payk.

*Ólibrus aeneus*. F. var?

*Ol. bicolor*. F.

*Ol. bimaculatus*. Kuest.

*Stilbus atomarius*. L.

**Lathridiidae.**

*Enicmus minutus*. L.

*Corticaria pubescens*. Gyll.

*Melanophthalma gibbosa*. Hbst.

*Melanophthalma transversalis*. Gyll.

*Migneauxia crassiuscula*. Aubé.

**Mycetophagidae.**

*Typhaea stercorea*. L.



**Colydiidae.**

*Colobicus marginatus*, Latr.

*Cerylon histeroides*, F.

**Coccinellidae.**

*Subcoccinella* 24. *punctata* L.

*Hippodamia* 13 *punctata*, L.

*Hipp.* 13 *punctata* L. ab *spissa*. Weise.

*Hipp.* 13 *punct.* L. ab *Cornelii*. Rossi.

*Adonia variegata*. Goeze ab *constellata*. Laich.

*Anisosticta* 19 *punctata*. L.

*Adalia bipunctata*. L.

*Ad. bipunct.* L. ab 4. *maculata*. Scop.

*Ad. bipunct.* L. ab 6. *pustulata*. L.

*Coccinella conglobata* L.

*Cocc.* 10 *punctata* L. ab *bimaculata*, Pontopp.

*Cocc.* 10 *punct.* L. ab *pustulata*. L.

*Coc.* 14 *pustulata*. L.

*Cocc.* 4. *punctata*. Pontopp.

*Cocc.* 4. *punct.* Pontopp. var. *rustica*. Weise.

*Cocc.* 5. *punctata*. Linn.

*Cocc.* 7 *punctata* L.

*Micraspis* 16 *punctata*. L. ab 12 *punctata* L.

*Halyzia* 16 *guttata*. L.

*Vibidia* 12 *guttata*. Poda.

*Thea* 22. *punctata*. L.

*Propylea* 14. *punctata*. Linn.

*Prop.* 14. *punct.* L. ab *tetragonata*. Laich.

*Chilocorus bipustulatus*. L.

*Chil. renipustulatus*. Scriba.

*Exochomus* 4. *pustulatus*. L.

*Platynaspis luteorubra* Goeze.

*Hyperaspis reppensis*, Herbst.

*Pullus auritus*. Thunb.

*Pullus haemorrhoidalis* Herbst.



Pull. subvillosus. Goeze ab pubescens Panz.  
Scymnus Apetzi. Muls. ab 4 guttatus. Müll.  
Scymn. frontalis. F.  
Scymn. nigrinus Kugel.  
Scym. rubromaculatus Goeze.  
Stethorus punctillum. Weise.  
Coccidula scutellata. Herbst.

#### **Helodidae.**

Cyphon variabilis. Thunb. var. nigriceps. Ksw.

#### **Dryopidae.**

Dryops rufipes. Kryn.

#### **Heteroceridae.**

Heterocerus marginatus. F.

#### **Dermestidae.**

Dermestes bicolor. F.  
Derm. laniarius. Illig.  
Derm. lardarius. L.  
Attagenus piceus. Ol. var. megatoma. F.  
Trogoderma versicolor. Creutz.  
Anthrenus museorum L.  
Anth. pimpinellae. F.  
Anth. pimpinell. var. Goliáth. Muls. Ex. 1.  
Anth. scrophulariae L.  
Anth. verbasci. L.  
Anth. verbasci. L. var. cofusus Reitt.

#### **Byrrhidae.**

Morychus aeneus. F.



*Cytilus sericeus*. Forster.  
*Byrrhus fasciatus*. Gyll.  
*Byrrh. pilula*. Linn.

#### **Elateridae.**

*Brachylacon murinus* L.  
*Selastomus latus*. Fabr.  
*Agriotus brevis*. Cand.  
*Agr. lineatus* L.  
*Agr. pilosus*. Panz.  
*Agr. sputator*. L.  
*Agr. ustulatus*. Schall.  
*Agr. ustulat.* Schal. var *nitidicollis*. Mill.  
*Agr. ustulat.* Schal. var *piceus*. ?  
*Adrastus lacertosus*. Er.  
*Cardiophorus rubripes*. Germ.  
*Melanotus brunnipes*. Germ.  
*Melanot. crassicollis*. Er.  
*Draster us bimaculatus*. Rossi.  
*Dr. bimaculatus*. Rossi. ab. *anticus*. Reitt.  
*Dr. bimaculat.* Rossi. var. *binotatus* Rossi.  
*Elater pomonae*. Steph. Ex. 1.  
*Limonium pilosus*. Leske.

#### **Eucnemidae.**

*Trixagus dermestoides*. L.

#### **Buprestidae.**

*Anthaxia cichorii*. Oliv.  
*Anth. manca*. Fabr. Ex. 2.  
*Sphaenoptera basalis*. Moraw.  
*Coroebus rubi*. L.  
*Agrilus fuscosericeus*. Dan.  
*Agr. pratensis*. Ratzeb.



*Agrilus pseudocyaneus*. Kiesenw. Ex 1.  
*Agr. viridis* L.  
*Cylindromorphus filum*. Gyll.  
*Trachys minuta*. L.  
*Tr. pumila*. Ill.  
*Tr. pygmaea*. Fabr.

### **Bostrychidae.**

*Bostrychus capucinus* L.

### **Ptinidae.**

*Ptinus fur*. L.  
*Pt. latro*. Fabr.  
*Pt. 6. punctatus*. Panz.  
*Pt. villiger*. Reitt.

### **Anobiidae.**

*Sitodrepa panicea* L.  
*Caenocara bovistae*. Hoffm.

### **Oedemeridae.**

*Anoncodes ruficollis* F.  
*Ischnomera coerulea* L.  
*Ischn. sanguinicollis*. F.  
*Oedemera lurida* Marsh.

### **Anthicidae.**

*Hylophilus populneus*. Panz.  
*Hyloph. pruinus* Kiesenw.  
*Notoxus cornutus*. F.  
*Not. monoceros*. L.  
*Formicomus pedestris*. Rossi.



*Anthicus antherinus*. L.  
*Anth. nectarinus* Panz. ab. *ruficollis*. Schmidt.

### Meloidae.

*Meloé decorus*. Brandt.  
*M. proscarabaeus*. L.  
*M. rufiventris*. Germ.  
*M. tuccius*. Rossi.  
*M. uralensis*. Gall.  
*M. variegatus*. Donovan.  
*Cerocoma* Schaefferi. L.  
*C. Schreberi*. F.  
*Zonabris crocata*. Pall. Ex 1.  
*Zonabris 10 punctata* F. Ex 1.  
*Z. floralis*. Pall.  
*Z. flor.* Pall. var. *Dahli*. Baudi.  
*Z. variabilis* Pall.  
*Oenas crassicornis*. F.  
*Lydus syriacus*. L.  
*Lytta vesicatoria*. L.  
*Epicauta verticalis*. Ill. Ex 5.  
*Zonitis flava*. F.  
*Euzonitis bifasciata*. Schwartz.  
*Hapalus bimaculatus*. L.

### Mordellidae.

*Mordella aculeata*. L.  
*Mord. fasciata*. F.  
*Mord. 8. punctata*. L.  
*Mordellistena brevicauda*. Boh.  
*Mordellist. episternalis*. Muls.  
*Mordellist. micans*. Germ.  
*Mordellist. nana*. Motsch.  
*Mordelliat. parvula*. Gyll.  
*Mordellist. pumilla*. Gyll.



Mordellist. sulcata. Muls.  
Pentaria badia? Rosenh.  
Anaspis brunnipes. Muls.  
A. flava. L.  
A. frontalis. L.  
A. frontalis. L. ab lateralis. F.  
A. labiata. Costa.

### Melandryidae.

Marolia variegata. Alp.

### Lagriidae.

Lagria hirta. L.

### Alleculidae.

Hymenalia rufipes. F. Ex 1.  
Podonta nigrita. F.  
Cteniopus sulphuripes. Germ.  
Omophlus Proteus. Kirsh.

### Tenebrionidae.

Blaps halophila. Fisch.  
B. lethifera. Marsh.  
B. Milleri. Seidl.  
Pedinus femoralis. L.  
Gonocephalum pusillum. F.  
Crypticus quisquilius. L.  
Tenebrio molitor. L.  
Helops quisquilius. Sturm. Ex 1.  
H. subrugosus. Duft. Ex 1.



**Cerambycidae.**

- Aegosoma scabricorne. Scop.  
Rhagium sycophanta. Schrnk. Ex 1. Accid. import?  
Leptura 4. fasciata. L.  
Caenoptera umbellatarum. Schreber. Ex 1.  
Cerambyx Scopoli. Fuessl.  
Asemum striatum. L. var. agresle. F. Ex .  
Phymatodes fasciatus. Villers.  
Phymat. testaceus. L. var. praeusta F.  
Phymat. test. L. ab variabilis. L.  
Hylotrupes bajulus. L.  
Rhopalopus clavipes. F.  
Aromia moschata. L.  
Plagionotus arcuatus. L.  
Plag. detritus. L. Ex 1.  
Plag. floralis. Pal.  
Xylotrechus rusticus. L. Ex ...  
Clythanthus Herbsti. Brahm.  
Clyt. sartor. F.  
Clyt. varius. F.  
Anaglyptus mysticus L. var. hyeroglyphicus Hbst.  
Neodorcadion bilineatum. Germ.  
Dorcadion aethiops. Scop.  
Dorc. fulvum. Scop.  
Dorc. fulvum. Scop. ab. nigripenne. Fleisch.  
Dorc. pedestrc. Poda.  
Dorc. Scopoli. Herbst.  
Morimus funereus Muls. Ex 2. accid. import.  
Lamia textor. Linn. Ez 1. accid. import.  
Monochammus sutor. L. Ex 1. accid. import?  
Monochammus sartor. F. Ex 1. accid. import?  
Liopus nebulosus. L.  
Haplcnemia curculionides. L. Ex 2. accid. import.  
Agapanthia villosa-viridescens. Geer.  
Agap. violacea. F.  
Saperda populnea. L. Ex 1.



Tetrops praeusta. L.  
Phytoecia pustulata. Schrnk.  
Phyt. rufimana. Schrnk.  
Oberea erythrocephala. Schrnk.  
Ob. nigriceps. Muls.  
Ob. euphorbiae. Germ.

### Chrysomelidae.

Donacia clavipes. F.  
Don. crassipes. F.  
Don. marginata. Hoppe.  
Don. semicuprea. Panz.  
Don. tomentosa. Ahr.  
Don. thalassina. Germ.  
Plateumaris braccata. Scop. Ex 1.  
Zeugophora subspinoso. F.  
Leina cyanella. L.  
L. melanopus. L.  
L. metanopus L. ab. atrata. Waltl.  
Crioceris 12. punctata. L.  
Crioceris 14. punctata. Scop.  
Labidostomis cyanicornis. Germ.  
Lab. longimana. Linn.  
Clytra laeviuscula. Ratzeb.  
Gynandrophthalma cyanea. F.  
Coptocephala unifasciata. Scop.  
Coptoceph. unifasciata. Scop. ab 4. maculata. Lac.  
Cryptocephalus connexus Ol.  
Crypt. cristula. Duft.  
Crypt. flavipes. Fabr.  
Crypt. frenatus. Laich. var. callifer. Suffr. Ex 1.  
Crypt. fulvus Goezp.  
Crypt. Moraei. L.  
Crypt. octacosmus. Bed.  
Crypt. parvulus. Müll.  
Crypt. sericeus. L.



Crypt. sericeus. L. ab coerulens. Ziegl.  
Pachybrachis fimbriolatus. Suffr.  
Pachybr. haliciensis. Mill.  
Pachnephorus pilosus. Rossi.  
Pachneph. villosus. Duft.  
Bromius obscurus. L. var. villosulus. Schrnk.  
Colaphus Sophiae. Schall.  
Gastroidea polygona. L.  
Gastr. viridula. Geer.  
Entomoscelis adonidis. Pall.  
Chrysomela goettingensis. L.  
Chrys. graminis. L.  
Chrys. graminis. L. ab fulgida. F.  
Chrys. gypsophilae. Küst.  
Chrys. haemoptera. L.  
Chrys. marginata. L.  
Chrys. polita. L.  
Chrys. rufa. Duft.  
Phytodecta fornicata. Brügge.  
Phyllodecta tibialis. Suffr. ab Corneli Weise.  
Prasocuris junci. Brahm.  
Phaedon cochleariae. F.  
Ph. cochlear. F. ab neglectus. Kraatz.  
Ph. laevigatus. Duft.  
Ph. pyritosus. Rossi.  
Melasoma collaris L.  
Mel. populi. L.  
Mel. tremulae. F.  
Mel. 20. punctata. Scop.  
Phyllobrotica 4. maculata. L.  
Lochmaea crataegi. Forst.  
Gallerucella calvariensis. L.  
Gall. tenella. L.  
Gall. viburni. Payk.  
Galeruca pomonae. Scop.  
Gal. tanacetii. L.  
Podagrica malvae. Ill.



- Lythraria salicariae. Payk.  
 Epitrix pubescens. Koch.  
 Chalcoides aurata. Marsh.  
 Chalc. Plutus. Latr. var. Foudrasi Weise.  
 Mantura rustica. L.  
 Mant. rustica. L. ab suturalis. Weise.  
 Chaetocnema arridula. Gyll.  
 Chaet. concinna. Marsh.  
 Chaet. depressa. Boield.  
 Chaet. hortensis. Geoffr.  
 Chaet. major. Jaequel.  
 Chaet. semicoerulea. Koch.  
 Chaet. semicoerul. Koch. ab saliceti Weise.  
 Psylliodes affinis. Payk.  
 Psylliod. chrysocephala. L.  
 Psylliod. dulcamarae. Koch.  
 Haltica lythri. Aubé.  
 Phyllotreta atra. L.  
 Phyll. crucifera. Goeze.  
 Phyll. memorum. L.  
 Phyll. nigripes. F.  
 Phyll. ochripes. Curt.  
 Phyll. vittula. Reds.  
 Aphthona nova spec?  
 Aphth. coerulea. Geoffr.  
 Aphth. cyparissiae. Koch.  
 Aphth. euphorbiae. Schrnk.  
 Aphth. lutescens. Kutsch.  
 Longitarsus curtus. All.  
 Longitars. luridus. Scop.  
 Longitars. melanocephalus. Geer.  
 Longitars. pratensis. Panz.  
 Longitars. napi?  
 Longitars. suturalis. Marsh.  
 Longitars. suturellus. Duft.  
 Sphaeroderma testaceum. F. Ex 1  
 Hispella atra. L.



Hyppocassida subferruginea. Schrnk.  
Cassida denticollis. Suffr.  
Cass. margaritacea. Schall.  
Cass. Murraea. L.  
Cass. Murraea. L. ab maculata. L.  
Cass. nebulosa. L.  
Cass. nobilis. L.  
Cass. prasina. Ill.  
Cass. rubiginosa. Müll.  
Cass. vibex. L.  
Cass. vibex. L. var. discoidea. Weise.  
Cass. viridis. L.  
Cass. vittata. Villers.

#### **Lariidae.**

Spermophagus sericeus. Geoffr.  
Laria atomaria. L.  
Lar. pisum. L.  
Bruchidius dispar. Gyll.  
Bruch. imbricornis. Panz.

#### **Anthribidae.**

Urodon pygmaeus. Gyll.  
Anthribus variegatus. Geoffr.

#### **Curculionidae.**

Otiorrhynchus ligustici. L.  
Otiorrh. ovatus. L.  
Otiorrh. Reichei Stierl.  
Mylacus rotundatus. F.  
Phyllobius brevis Gyll.  
Phyllob. cinerascens. F.  
Phyllob. oblongus. L.  
Phyllob. oblongus. L. ab. floricola. Herbst.



- Phyllob. piri. L.  
Phyllob. scutellaris. Redtb.  
Phyllob. sinuatus. F.  
Phyllob. sinuatus, F. var. ?  
Polydrosus corruscus. Germ.  
Eusomus ovulum. Germ.  
Sitona crinitus Herbst.  
Sit. flavescens. Marsh.  
Sit. lineatus L.  
Sit. lineatus L. var. ?  
Sit. puncticollis. Steph.  
Trachyploeus alternans. Gyll.  
Trachyphl. spinimanus. Germ.  
Psallidium maxillosum. F.  
Thylacites pilosus. F.  
Chlorophanus salicicola. Germ.  
Tanymecus dilaticollis Gyll.  
Tanymec. palliatus. F.  
Leucosomus pedestris. Poda.  
Coniocleonus. nigrosuturatus Geozel.  
Bothynoderes punctiventris Germ.  
Mecaspis alternans. Hbst.  
Mec. cinereus. Schrnk.  
Chromoderus fasciatus. Müll.  
Cyphocleonus tigrinus. Panz.  
Cleonus piger. Scop.  
Lixus aligiricus. L.  
Lix. bardanae. F.  
Lixus junci. Boh.  
Lix. filiformis. Fabr.  
Larinus jaceae F.  
Larinus planus. F.  
Lar. stellaris. Gyll.  
Lepyrus capucinus. Schall.  
Lep. palustris ab. asperatus. Schauf.  
Hylobius fatuus. Rossi.  
Myniops carinatus. L.



Phytonomus adpersus. F.  
Phyt. contaminatus. Hbst.  
Phyt. nigrirostris. F.  
Phyt. nigrirostr. F. ab. Stierlini. Coqu  
Phyt. pedestris. Payk.  
Phyt. plantaginis. Geer.  
Phyt. punctatus. F.  
Dorytomus flavipes. Panz.  
Doryt. longimanus. Forst.  
Doryt. longiman. Forst. ab. macropus. Redt.  
Doryt. minutus. Gyll.  
Doryt. occalescens. Gyll.  
Doryt. Schönherri. Faust.  
Doryt. villosulus. Gyll.  
Doryt. tremulae Payk. var ?  
Smicronyx jungermanniae. Reich.  
Bagous argillaceus. Gyll.  
Bag. claudicans. Boh.  
Bag. glabrirostris Herbst var. nigratarsis. C. G. Thom.  
Bag. limosus. Gyll.  
Bag. nodulosus. Gyll.  
Bag. robustus. Bris.  
Cossonus linearis. F.  
Rhyncolus culinaris. Germ.  
Cryptorrhynchus lapathi. L.  
Stenocarus cardui. Hebrst.  
Sten. fuliginosus. Muls.  
Cidnorrhinchus 4 maculatus. L.  
Coeliastes lamii. F.  
Rhytidosoma fallax. Ottó.  
Homorosoma validirostris. Gyll.  
Rhinoncus albocinctus. Gyll.  
Rh. bruchoides. Herbst.  
Rh. guttula. ?  
Rh. inconspiculus. Herbt.  
Rh. pericarpus. L.  
Ceutorrhynchidius troglodytes. F.



- Ceutorrhynchus abbreviatus. F.  
Ceutorrh. angulosus Boh.  
Ceutorrh. arquatus. Herbst. var ?  
Ceutorrh. coarctatus. Gyll.  
Ceutorrh. contractus. Marsh.  
Ceutorrh. erysimi. F.  
Ceutorrh. erysimi. F. var. cyaneus. Weise.  
Ceutorrh. faeculentus. Gill.  
Ceutorrh. macula — alba. Herbst.  
Ceutorrh. nigrinus. Marsh.  
Ceutorrh. parvulus. Bris.  
Ceutorrh. punctiger. Gyll.  
Ceutorrh. Roberti. Gyll.  
Ceutorrh. viduatus. Gyll.  
Tapinotus sellatus. F.  
Baris artemisiae. Herbst.  
Baris lepidii. F.  
Baris resedae. Bach.  
Baris timida. Rossi.  
Sphaenophorus abbreviatus. F.  
Sphaenophor. striatopunctatus. Goeze.  
Calandra granaria. L.  
Balaninus turbatus. Gyll.  
Balanobius crux F.  
Lignyodes enucleator. Panz.  
Lign. uniformis. Destr.  
Tychius aureolus. Kiesenw. var. medicaginis Bris.  
Tych. flavicollis. Steph.  
Tych. 5. punctatus. L.  
Miccotrogus cuprifer. Panz.  
Miccotrogus picirostris. F.  
Orchestes fagi. L.  
Orch. populi. F.  
Orch. salicis. L.  
Orch. stigma. Germ.  
Acalyptus carpini. Herbst. ab. alpinus. Villa  
Mecinus pyraister. Herbst.



- Gymnetron labile. Herbst.
- Gymn. melas Boh.
- Gymn. netum. Germ.
- Gymn. noctis?
- Gymn. villosulum Gyll.
- Stereonychus fraxini. Geer.
- Nanophyes marmoratus. Goeze.
- Nanoph. nitidulus. Gyll.
- Magdalis barbicornis. Latr.
- Anthonomus pomorum. L.
- Elleschus scanicus. Payk.
- Ellesch. scanicus Payk ab. pallidesignatus. Gyll.
- Brachycerus foveicollis. Schönh.
- Apion fulvirostre. Gyll.
- Ap. longirostre. Ol.
- Ap. meliloti Kirby
- Ap. miniatum Germ.
- Ap. pavidum. Germ.
- Ap. radiolus Kirby
- Ap. rufirostre. F.
- Ap. validum. Germ.
- Rhynchites auratus. Scop.
- Rhynch. cupreus L.
- Rynch. manus. Payk.
- Rynch. pauxillus. Germ.
- Rynch. tomentosus. Gyll.
- Byctiscus betulae L. ab. violaceus. Scoph.
- Byctiscus populi L.
- Atellabus nitens Scop. Ex. 1.

#### **Ipidae.**

- Taphrorychus bicolor. Herbst.

#### **Lucanidae.**

- Dorcus parallelepipedus. L.



Scarabaeidae

- Rhyssemus asper. F.  
Pleurophorus caesus. Panz  
Aphodius erraticus. L.  
Aph. fimetarius L.  
Aph. granarius L.  
Aph. granarius L. ab Ragusanus Reitt.  
Aph. immundus. Creutz.  
Aph. inquinatus. F.  
Aph. lividus. Ol.  
Aph. lugens. Creutz.  
Aph. luridus. F.  
Aph. limbatus. Germ.  
Aph. melanostictus. Sshmidt.  
Aph. obscurus. F.  
Aph. prodromus. Brahm.  
Aph. rufus. Moll.  
Aph. satellitius. Herbst.  
Aph. subterraneus. L.  
Aph. varians. Duft.  
Aph. varians. Duft. var. ambiguus. Muls.  
Aph. merdarius. F.  
Ochodaeus chrysomeloides. Schrnk.  
Odontaeus armiger. Scop.  
Geotrupes mutator. Marsh.  
Geotrup. mutator. Marsh. var?  
Geotrup. stercorarius. L.  
Lethrus apterus. Luxm.  
Scarabaeus sacer. L.  
Gymnopleurus Mopsus. Pall.  
Oniticellus fulvus. Goeze.  
Oniticell. pallipes. Fabr.  
Onthophagus Amyntas. Ol.  
Onthoph. coenobita. Herbst  
Onthoph. lucidus. Fairm.  
Onthoph. lemur. F.



- Onthoph. nuchicornis. L.  
Onthoph. ovatus. Latz.  
Onthoph. taurus. Schreb.  
Onthoph. vacca. L.  
Caccobius Schreberi. L.  
Coprism. lunaris. L.  
Maladera holosericea. Scop.  
Rhizotrogus aequinoctialis. Herbst.  
Rhizotrog. aestivus. Ol.  
Rhizotrog. carduorum. Er.  
Amphimallis assimilis. Herbst.  
Amphimallis ater. Herbst.  
Amphimallis solstitialis. L.  
Melolontha melolontha. L.  
Melolonth. melolonth. L. ab femoralis. Kraatz.  
Polyphylla fullo. L.  
Polyphyll. fullo L. ab luctuosa Muls.  
Anoxia orientalis. Kryn.  
Hoplia subnuda Reitt. Ex 1.  
Anomala aenea. Geer.  
A. aenea Geer. ab tricolor. D. Forre.  
Anomala vitis. F.  
Anisoplia bromicola. Germ.  
Anisopl. segetum. Herbst.  
Anisopl. latu. Er.  
Oryctes nasicornis. L.  
Pentodon idiota. Herbst.  
Valgus haemipterus. L.  
Tropinota hirta. Poda.  
Oxythyrea funesta. Poda.  
Cetonia. aurata. L.  
C. aurata L. ab purpurata Heer  
Potosia aeruginosa Drury  
Potosia cuprea. F.  
Potosia hungarica. Herbst.



**Appendix.**

**Carabidae.**

*Ophonus rupicola*. Sturm.

**Staphylinidae.**

*Lathrimaeum atrocephalum*. Gill.

*Tachyporus chrysomelinus*. L.

**Scarabeidae**

*Aphodius granarius* L. var. *brunnescens* Reitt.

---

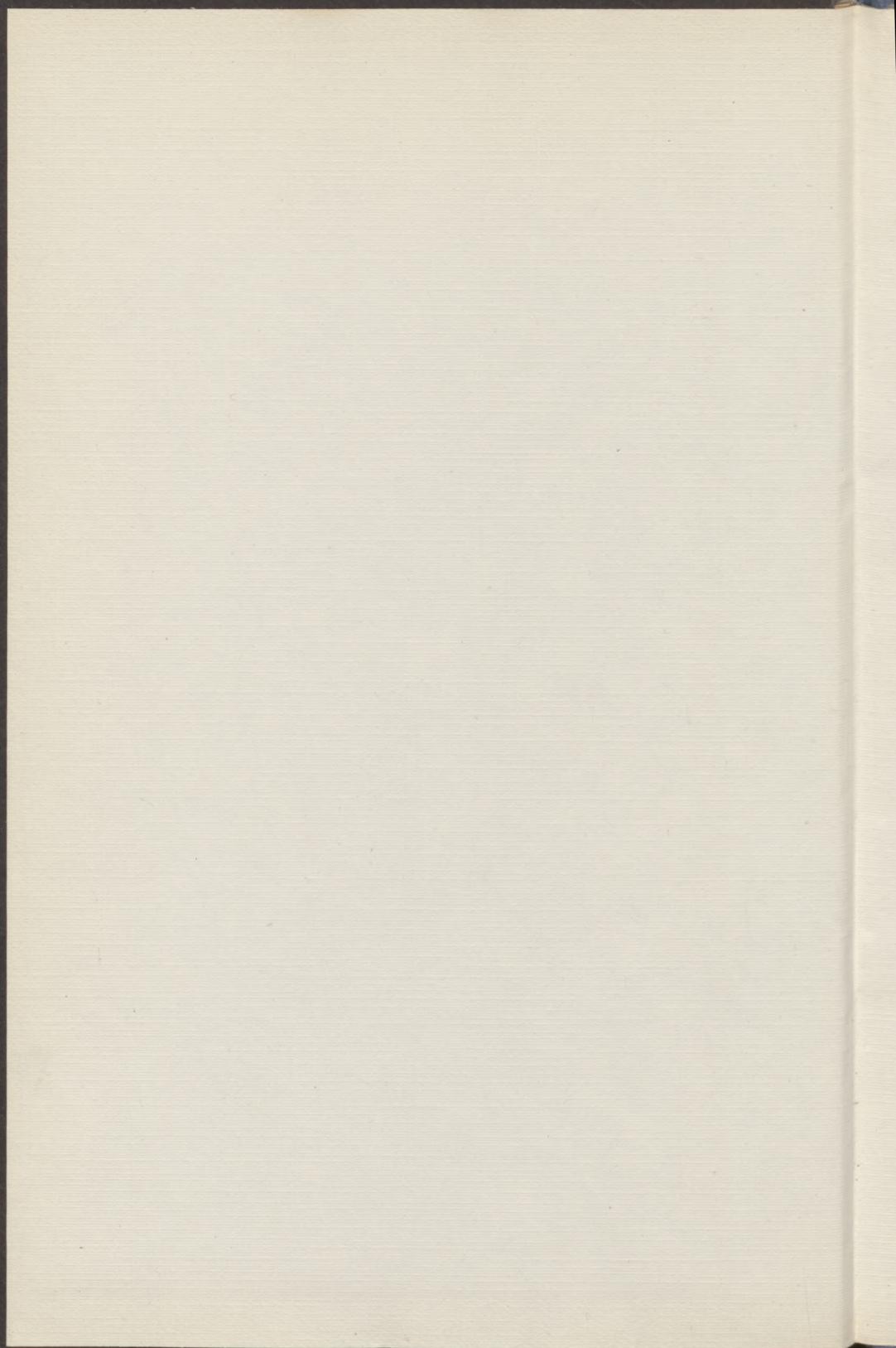














1973 Ⅲ 03



